

CAPPELLO E BAFFI DI

**SUPER
MARIO**™



© 2020 Nintendo

SCARICA I TUOI LAVORETTI DI SUPER MARIO
DAL SITO WWW.B2S-UHU.COM/IT

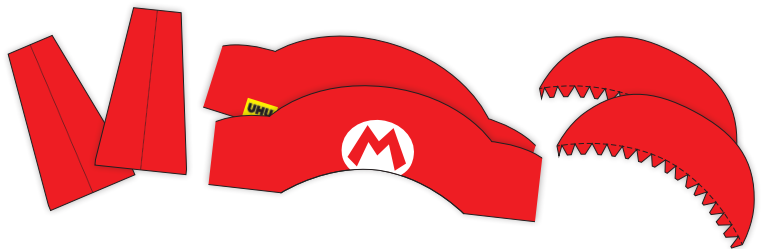
UHU®
incolla tutto, su tutto.

CREA IL TUO CAPPELLO DI SUPER MARIO IN POCHI PASSAGGI!

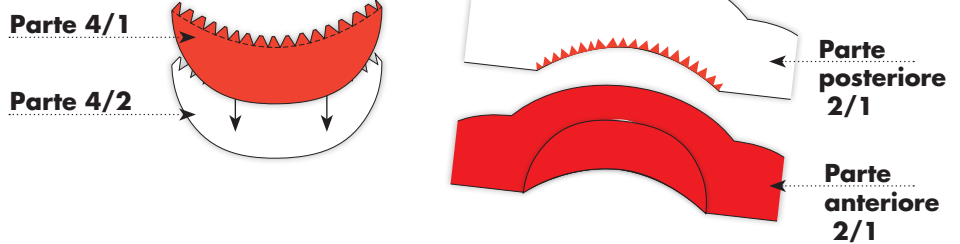
1.
STAMPA I MATERIALI.



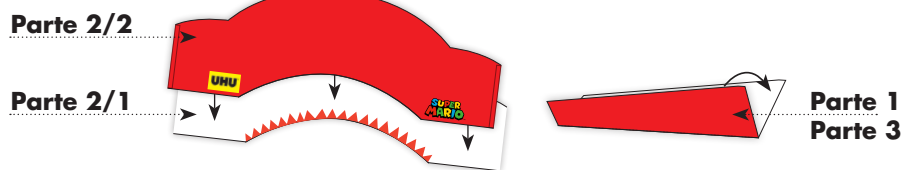
2.
RITAGLIA TUTTE LE PARTI
DEL CAPPELLO.



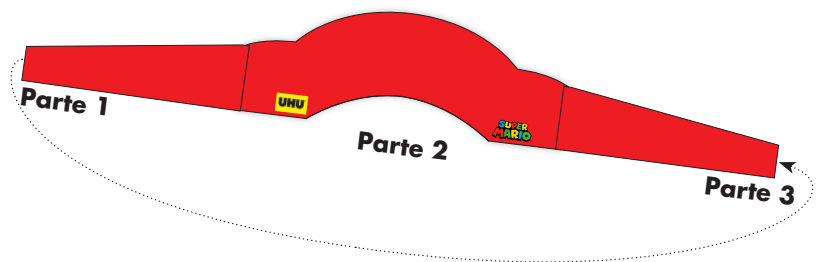
3.
INCOLLA LA PARTE 4/1
CON LA 4/2. POI PIEGA LUNGO
LA LINEA TRATTEGGIATA E
INCOLLALA SUL RETRO
DELLA PARTE 2/1.



4.
INCOLLA LA PARTE 2/1 CON
LA PARTE 2/2. PIEGA LE PARTI 1 E 3
E INCOLLALE INSIEME.



5.
INCOLLA LE PARTI 1, 2 E 3 TRA LORO
NELLA POSIZIONE INDICATA.



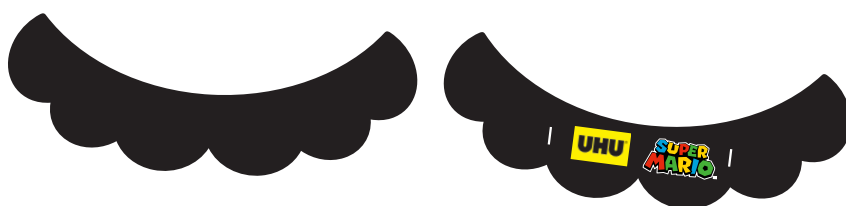
AGGIUSTA IL CAPPELLO IN BASE ALLA
CIRCONFERENZA DELLA TUA TESTA.

CREA I TUOI BAFFI DI SUPER MARIO IN POCCHI PASSAGGI

 **1.**
STAMPA I MATERIALI.



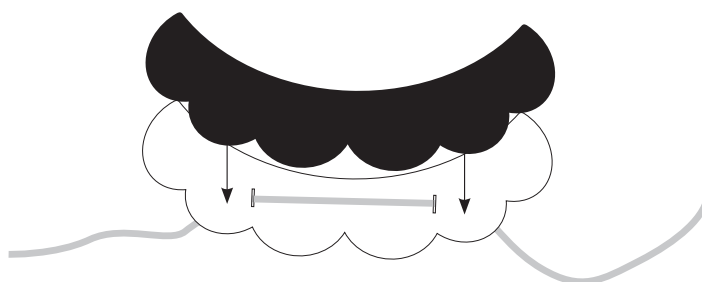
 **2.**
RITAGLIA LA PARTE
ANTERIORE E POSTERIORE
DEI BAFFI.



3.
INSERISCI UNA FASCIA ELASTICA
NEI TAGLI PRESENTI SUL RETRO
DEI BAFFI.



 **4.**
INCOLLA LA PARTE ANTERIORE CON
QUELLA POSTERIORE.



5.
ORA NON TI RIMANE ALTRO CHE FARE
UN NODO ALLE ESTREMITÀ DELLA
FASCIA ELASTICA IN MODO CHE SI
ADATTI BENE ALLA TUA TESTA.

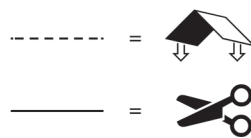


Incolla qui la parte 2

Parte 1

Parte 3

Incolla qui la parte 2

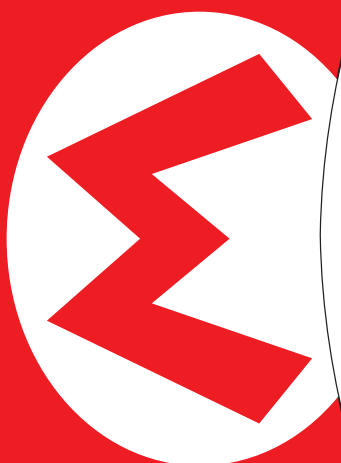


© 2020 Nintendo

Incolla qui la parte 1



Parte 2/1

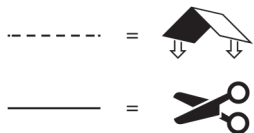


© 2020 Nintendo

Parte 2/2

Incolla qui la parte 3

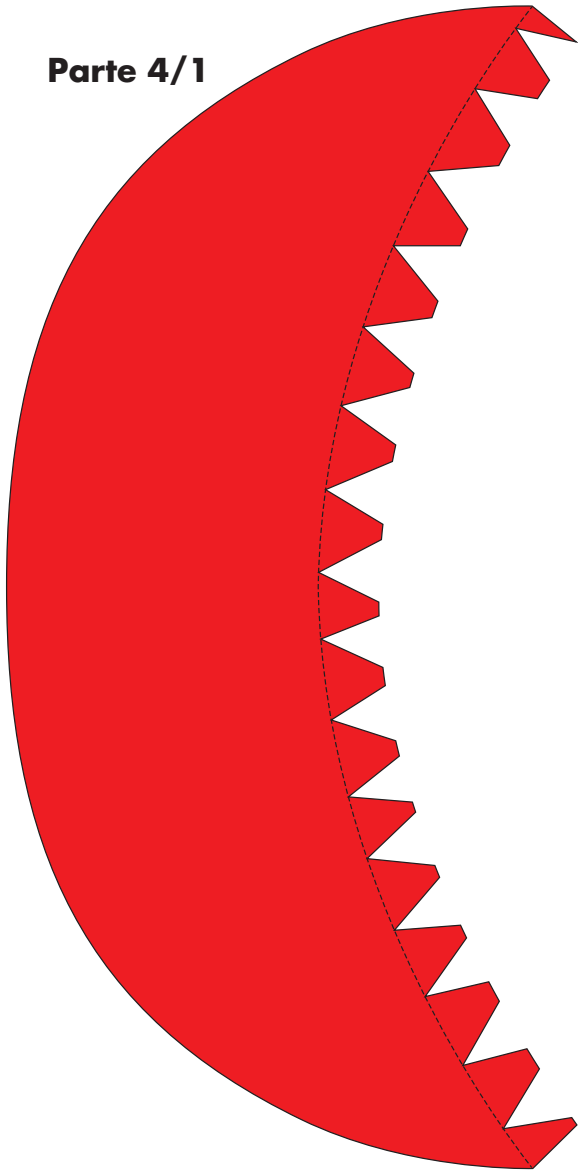
© 2020 Nintendo



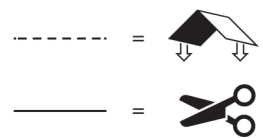
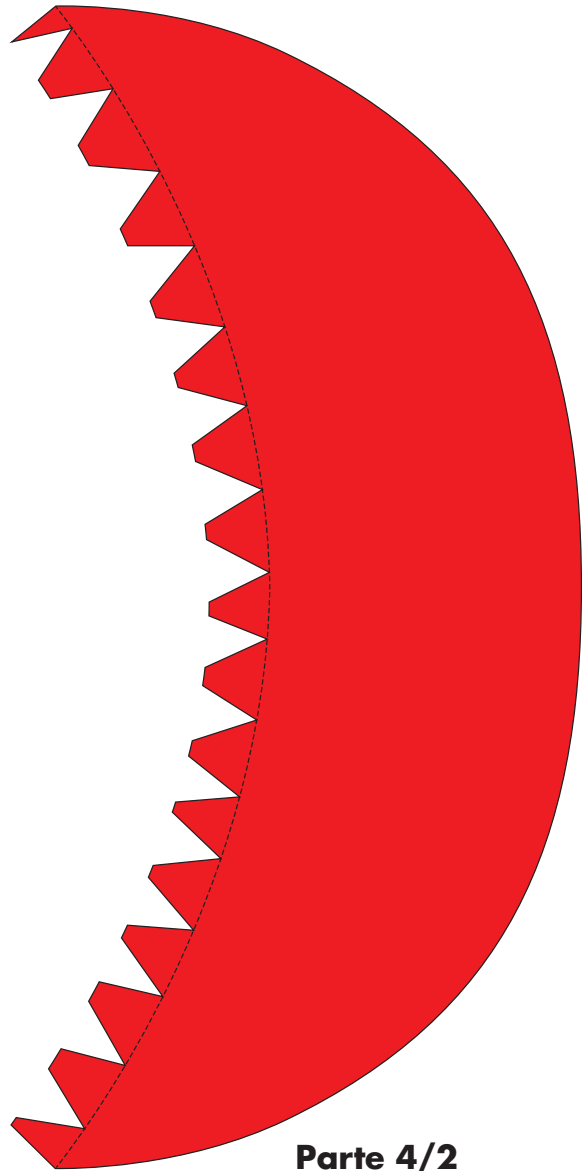
SCARICA I TUOI LAVORETTI DI SUPER MARIO DAL SITO WWW.B2S-UHU.COM/IT

UHU[®]
incolla tutto, su tutto.

Parte 4/1



Parte 4/2



© 2020 Nintendo



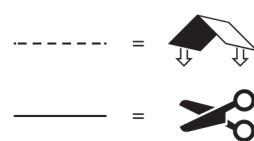
Parte anteriore dei baffi



Parte posteriore dei baffi



© 2020 Nintendo



© 2020 Nintendo